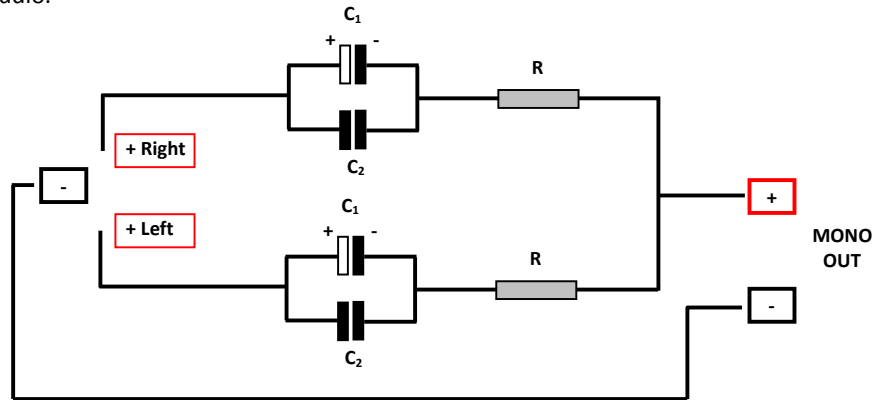


MONTAGE PASSIF - STEREO ⇒ MONO

PRESENTATION :

Le montage ci-après a été réalisé à partir du schéma présenté sur sonelec-musique.com intitulé : « Mélangeur audio passif 004 (Stéréo > Mono) ». L'ajout de condensateurs (100 nF) en parallèle de ceux présents sur le montage d'origine (220 µF) permet d'améliorer la réponse transitoire du signal audio.

SCHEMA DE MONTAGE :



R : une sortie BF doit être raccordée à une entrée dont l'impédance doit être au moins dix fois supérieure à l'impédance de source. La méthode est la suivante ; mesurer l'impédance de source Z_s (par exemple en sortie de platine vinyl - appareil allumé en position stop) et alors on a $R = 5 \times Z_s$

C : Condensateur de liaison - à n'insérer que si la sortie BF n'en est pas déjà pourvue. La méthode est la suivante ; placer une résistance de 10 kΩ aux bornes de la sortie BF et mesurer la tension résiduelle $U_{rés}$ (tension continue - appareil allumé en position stop). Si $U_{rés} > 10$ mV alors l'ajout de condensateurs de liaison est nécessaire.

LISTE DES COMPOSANTS UTILISES : (Sortie Stéréo Platine (Vinyl / CD) vers une table de mixage)

Le choix des composants est important pour obtenir une sommation de qualité. Se reporter aux guides suivants:

- Sonelec : http://www.sonelec-musique.com/electronique_theorie_condensateur_liaison.html
- Optimise ton ampli : <http://optimisetonampli.chez-alice.fr/passif.htm>

R = 50 kΩ - résistance de précision à 1% (achat de 10 pièces et mesure à l'ohmmètre pour sélectionner des valeurs les plus similaires possibles)

C₁ = 220 µF / 6.3V polarisé marque ELNA Silmic II

C₂ = 100 nF / 100V type MKP marque WIMA

EXEMPLE DE REALISATION :

